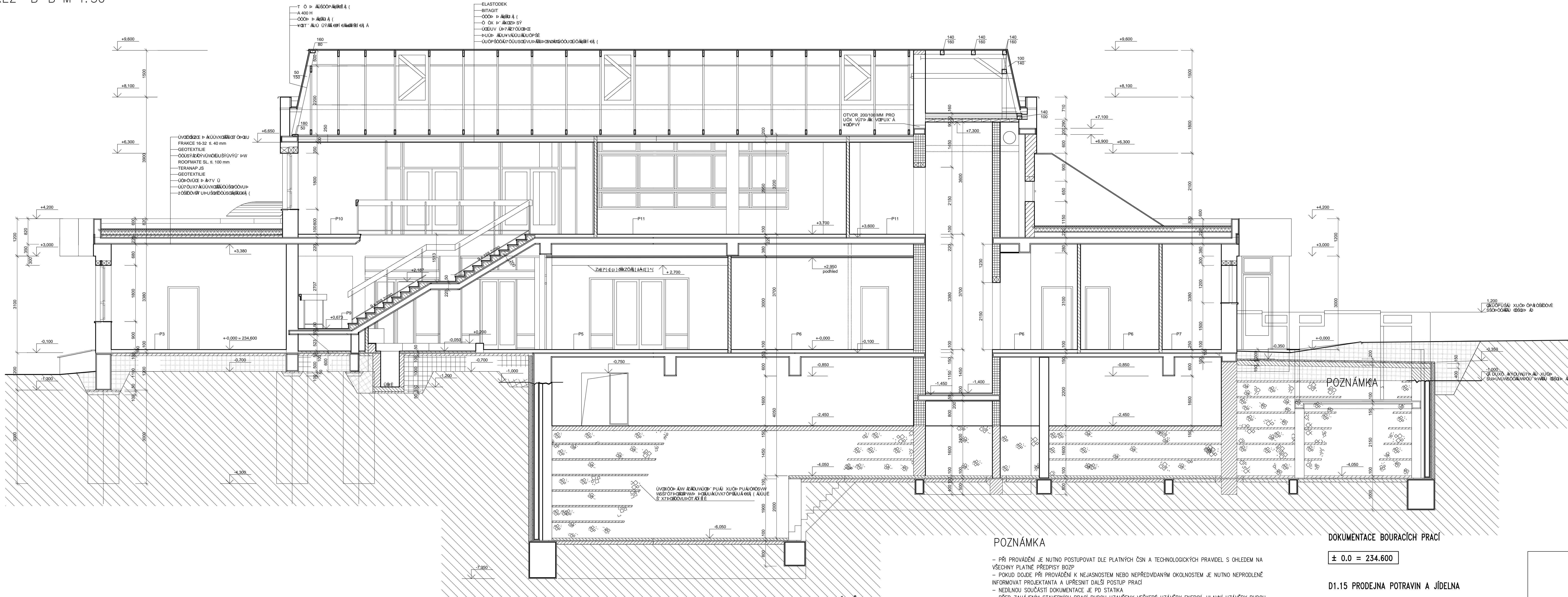


ŘEZ B-B M 1:50



LEGENDA MATERIÁLŮ

- PROSTÝ BETON
- ŽELEZOBETON
- ZDIVO Z CIHEL CDTI 49 SUPER (tl. 500 a 300 mm)
- A INA A.B. (tl. 380 a 250 mm)
- ZDIVO Z CIHEL NF-1,8 (výšahová šachta)
- ZDIVO PŘÍČEK - CHILY DUTÉ, DVOUDĚŘOVÉ PKC2
- ZDIVO Z CIHEL PLŇNÝCH CP
- ZDIVO Z TVÁRNIC YTONG

POZNÁMKA K LEGENDĚ MATERIÁLŮ:
CELÁ MATERIÁLOVÁ LEGENDA BYLA PŘEVZATA Z PŮVODNÍ DOKUMENTACE, VEŠKERÉ KONSTRUKCE BUDOU ZBOURÁNY LEGENDA SLOUŽÍ JAKO PASPORT SOUČASNÉHO STAVU

POZNÁMKA

- PŘI PROVÁDĚNÍ JE NUTNO POSTUPOVAT DLE PLATNÝCH ČSN A TECHNOLOGICKÝCH PRAVIDEL S OHLEDEM NA VŠECHNY PLATNÉ PŘEDPISY BOZP
- POKUD DOJDE PŘI PROVÁDĚNÍ K NEJASNOSTEM NEBO NEPŘEDVÍDANÝM OKOLNOSTEM JE NUTNO NEPRODLENĚ INFORMOVAT PROJEKTANTA A UPŘESNIT DALŠÍ POSTUP PRACÍ
- NEDÍLNOU SOUČÁSTÍ DOKUMENTACE JE PD STATIKA
- PŘED ZAHÁJENÍM STAVEBNÍCH PRACÍ BUDOU UZAVŘENY VEŠKERÉ UZÁVĚRY ENERGIÍ, HLAVNÍ UZÁVĚRY BUDOU ZAJIŠTĚNY PROTI NEOPRAVNĚNÉ MANIPULACI NEPOVOLANÝMI OSOBAMI. PO UZAVŘENÍ HLAVNÍCH UZÁVĚRŮ BUDOU ODPOJENY VNITRNÍ ROZVODY VODOVODU, ELEKTRO, VYTÁPĚNÍ, SLABOPROUDU A OSTATNÍCH MEDIÍ
- POSTUP BOURACÍCH PRACÍ BUDE PROBÍHAT SMĚREM Z HORA DOLŮ
- VYBOURÁVÁNÝ MATERIÁL SE NESMÍ HROMADIT NA STÁVAJÍCÍCH STŘECHNÍCH KONSTRUKCÍCH, ABY NEOHROZIL JEJICH STABILITU. MATERIÁL BUDE VŽDY PO VYBOURÁNÍ NEPRODLENĚ OSTRANĚN
- BĚHEM BOURACÍCH PRACÍ MUSÍ BÝT DODRŽOVÁNY PŘEDPISY A TECHNICKÉ NORMY PLATNÉ V ČESKÉ REPUBLICE
- BĚHEM BOURACÍCH PRACÍ BUDOU OSTRANĚNY VEŠKERÉ NADZEMNÍ I PODZEMNÍ KONSTRUKCE VČETNĚ KONSTRUKCÍ ZAKLADOVÝCH
- POD ČÁSTÍ OBJEKTU SE NACHÁZÍ ZASYPANÉ ČÁSTI PŮVODNÍ KOTELNY, LZE OČEKÁVAT NEBEZPEČNÝ ODPAD VZNIKLÝ SKLADOVÁNÍM A SPALOVÁNÍM UHLÍ, LZE OČEKÁVAT MATERIÁL KONTAMINOVANÝ DEHEM A POKUD SE NARAZÍ NA STARÉ ASFALTOVÉ PÁSY, LZE OČEKÁVAT MOŽNOU KONTAMINACI AZBESTEM
- VÝKRESY JSOU PŘEVZATY Z PŮVODNÍ PROJEKTOVÉ DOKUMENTACE, PROJEKTANT PROVEDL ORIENTAČNÍ PROHLÍDKU SE ZAMĚŘENÍM NA STAVBE, ODCHYLKY OD VÝKRESŮ SKUTEČNÉHO STAVU JSOU MINIMÁLNÍ.

DOKUMENTACE BOURACÍCH PRACÍ

± 0.0 = 234.600

D1.15 PRODEJNA POTRAVIN A JÍDELNA

TENTO VÝKRES A JEHO DETAILY JSOU MAJETKEM ZHOTOVITELE A NESMÍ BÝT POUŽITĚL CĚLŮ ANI Z ČÁSTI BEZ JEHO PŘÍSLUŠNÉHO SOUHLASU (DLE ZÁKONA Č. 121/2000 Sb.)

ZPRACOVATEL DÍLČÍ ČÁSTI:ATELIER PENTA v.o.s., Mrštíkova 12, 586 01 Jihlava

VEDOUcí PROJEKTANT: I. VYPRACOVAL KONTROLOVAL

ING.ARCH. J. HOMOLKA, CSc. ING. JINDŘICH BERAN ING. JIŘÍ BROŽ

GENERÁLNÍ PROJEKTANT:ATELIER PENTA v.o.s., Mrštíkova 12, 586 01 Jihlava

VEDOUcí PROJEKTANT: HLAVNÍ INŽENÝR PROJEKTU

ING.ARCH. JAROMÍR HOMOLKA, CSc. ING. JIŘÍ BROŽ

INVESTOR:Pardubický kraj, Komenského náměstí 125, 532 11 Pardubice

NÁZEV AKCE:

NPK a.s., PARDUBICKÁ NEMOCNICE

VÝSTAVBA PAVILONU CUP S CENTRALIZACÍ AKUTNÍCH PROVOZŮ

VÝKRES

ŘEZ B-B

ČÍSLO PÁRE

ATELIER PENTA

Mrštíkova 12, 586 01 Jihlava

tel.: +420 567 312 451-4, fax: +420 567 3124 55

ATELIER PENTA

Mrštíkova 12, 586 01 Jihlava

tel.: +420 567 312 451-4, fax: +420 567 3124 55

FORMAT

10x A4

DATUM

5 / 2018

STUPEŇ

DEP

ZAK. ČÍSLO

A 06-18-BP

Č. VÝKRESU

1 : 50

D1.15-08